

Příloha č.3 - VÝPOČET NOUZOVÉHO OSVĚTLENÍ

STAVEBNÍ OBJEKT

SO-01 STAVEBNÍ ÚPRAVY 1.NP

ČÁST

D.1.4. TECHNIKA PROSTŘEDÍ STAVEB (TPS)
ZAŘÍZENÍ SILNOPROUDÉ ELEKTROTECHNIKY
A BLESKOSVODU (SIL)

Název akce

NEMOCNICE TŘEBÍČ - PAVILON U
změna dokončené stavby

Investor

Kraj Vysočina

Datum

03/2024

Zak. číslo

2424-003 (DELTA PROJEKTCONSULT –
GENERÁLNÍ PROJEKTANT)
00-24 (TESTUDO)

Stupeň

DPS

Vypracoval

Jiří Hrnčíř

verze ze dne 22.03.2024

*Tento projekt je duševním vlastnictvím autora, má povahu duševního tajemství
a nesmí být bez souhlasu autora použit, kopírován či předán třetí osobě.*

Nemocnice Třebíč

Datum: 11.03.2024
Zpracovatel: Richard Jelínek



BEGHELLI - ELPLAST,a.s.

Zpracovatel Richard Jelínek
Telefon
Fax
e-mail richard.jelinek@beghelli.cz

Obsah

Nemocnice Třebíč	
Titulní strana projektu	1
Obsah	2
Kusovník svítidel	3
1.001 Chodba-čekárna	
Světelné scény	
Světelná scéna 1	
Shrnutí	4
Plochy místnosti	
Úniková cesta 1	
Stupně šedi (E)	5
Protipaniková plocha 1	
Stupně šedi (E, kolmo)	6
1.007 Pracovna-sestra	
Světelné scény	
Světelná scéna 1	
Shrnutí	7
Plochy místnosti	
Protipaniková plocha 1	
Stupně šedi (E, kolmo)	8



BEGHELLI - ELPLAST,a.s.

Zpracovatel Richard Jelínek
Telefon
Fax
e-mail richard.jelinek@beghelli.cz

Nemocnice Třebíč / Kusovník svítidel

1 ks

Beghelli SpA R1124 F65 LED 11W IP65 AR SE
1/2/3H

C. výrobku: R1124

Světelný tok (Svítidlo): 0 lm

Světelný tok (Zdroje:): 0 lm

Výkon svítidla: 0.0 W

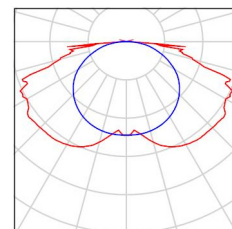
Nouzové osvětlení: 180 lm, 1.5 W

Klasifikace svítidel dle CIE: 100

Kód CIE Flux Code: 34 66 91 100 100

Osazení: 1 x R1124e1h (Opravný faktor 1.000).

Obrázek svítidla najdete
v našem katalogu
svítidel.



6 ks

Beghelli SpA R2436 F65 LED 36W IP65 AT SE
LF

C. výrobku: R2436

Světelný tok (Svítidlo): 0 lm

Světelný tok (Zdroje:): 0 lm

Výkon svítidla: 0.0 W

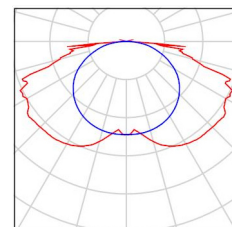
Nouzové osvětlení: 700 lm, 1.9 W

Klasifikace svítidel dle CIE: 100

Kód CIE Flux Code: 34 66 91 100 100

Osazení: 1 x R2436e1h (Opravný faktor 1.000).

Obrázek svítidla najdete
v našem katalogu
svítidel.

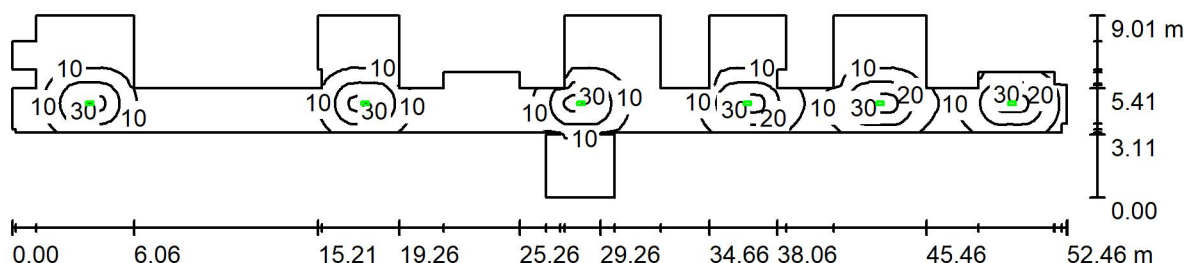




BEGHELLI - ELPLAST,a.s.

Zpracovatel Richard Jelínek
Telefon
Fax
e-mail richard.jelinek@beghelli.cz

1.001 Chodba-čekárna / Světelná scéna 1 / Shrnutí



Výška místnosti: 2.700 m, Montážní výška: 2.700 m, Činitel údržby: 0.78

Hodnoty v Lux, Měřítko 1:376

Plocha	ρ [%]	E_m [lx]	E_{min} [lx]	E_{max} [lx]	E_{min} / E_m
Uživatelská úroveň	/	9.78	0.00	34	0.000
Podlaha	20	7.43	0.00	17	0.000
Strop	70	0.02	0.00	0.83	0.001
Stěny (56)	50	3.88	0.00	40	/

Uživatelská úroveň:

Výška: 0.850 m
Rastr: 128 x 128 Body
Okrajová zóna: 0.000 m

Scéna s nouzovým osvětlením (EN 1838):

Vypočítává se pouze přímé světlo. Podíl odraženého světla se nebere v úvahu.

Kusovník svítidel

Č.	ks	Označení (Opravný faktor)	Φ (Svítidlo) [lm]	Φ (Zdroje:) [lm]	P [W]
1	6	Beghelli SpA R2436 F65 LED 36W IP65 AT SE LF (1.000)	700	700	1.9
Celkem:			4200	4200	11.4

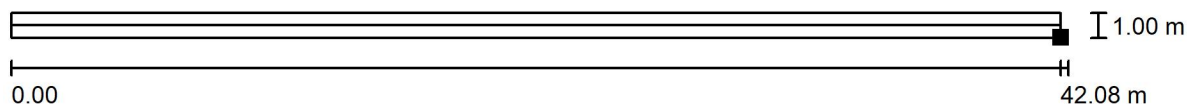
Specifický příkon: $0.05 \text{ W/m}^2 = 0.55 \text{ W/m}^2/100 \text{ lx}$ (Základní plocha: 212.98 m^2)



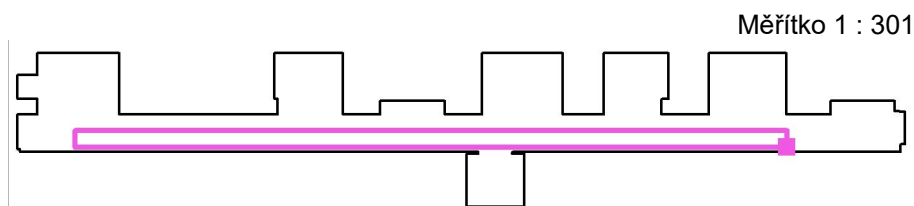
BEGHELLI - ELPLAST,a.s.

Zpracovatel Richard Jelínek
 Telefon
 Fax
 e-mail richard.jelinek@beghelli.cz

1.001 Chodba-čekárna / Světelná scéna 1 / Úniková cesta 1 / Stupně šedi (E)



Poloha plochy v místnosti:
 Označený bod:
 (57.526 m, 22.528 m, 0.000 m)



Rastr: 1 x 15 Body

E_m [lx]
 9.04

E_{min} [lx]
 1.60

E_{max} [lx]
 17

E_{min} / E_m
 0.177

E_{min} / E_{max}
 0.093

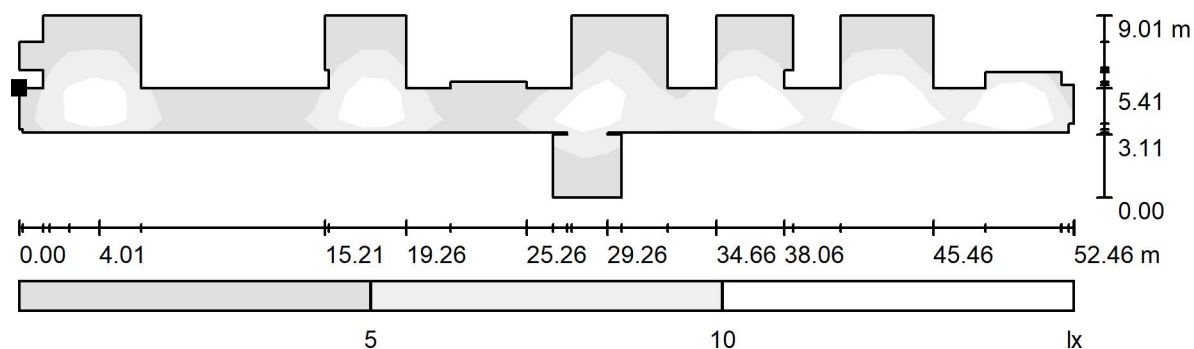
Osa: E_{min} : 1.65 lx, E_{min} / E_{max} : 0.11 (1 : 9.46).



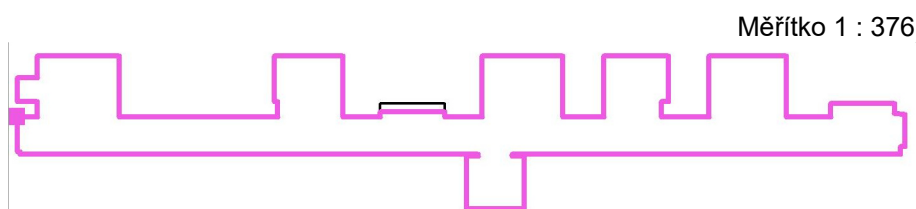
BEGHELLI - ELPLAST,a.s.

Zpracovatel Richard Jelínek
 Telefon
 Fax
 e-mail richard.jelinek@beghelli.cz

1.001 Chodba-čekárna / Světelná scéna 1 / Protipaniková plocha 1 / Stupně šedi (E, kolmo)



Poloha plochy v místnosti:
 Označený bod:
 (12.046 m, 24.465 m, 0.000 m)



Rastr: 43 x 7 Body

E_m [lx]
 7.29

E_{min} [lx]
 1.57

E_{max} [lx]
 17

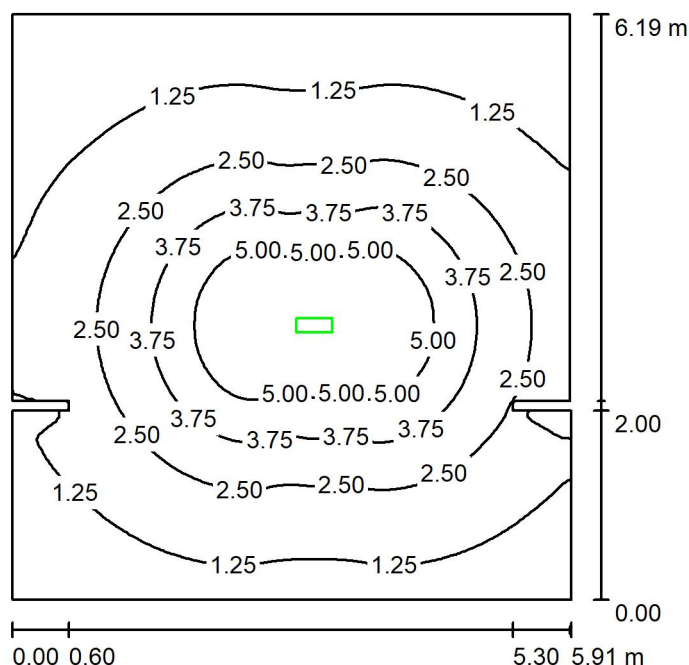
E_{min} / E_m
 0.216

E_{min} / E_{max}
 0.094

BEGHELLI - ELPLAST,a.s.

Zpracovatel Richard Jelínek
 Telefon
 Fax
 e-mail richard.jelinek@beghelli.cz

1.007 Pracovna-sestra / Světelná scéna 1 / Shrnutí



Výška místnosti: 3.000 m, Montážní výška: 3.000 m, Činitel údržby: 0.78

Hodnoty v Lux, Měřítko 1:80

Plocha	ρ [%]	E_m [lx]	E_{min} [lx]	E_{max} [lx]	E_{min} / E_m
Uživatelská úroveň	/	2.39	0.00	6.25	0.000
Podlaha	20	1.76	0.00	3.17	0.000
Strop	70	0.01	0.00	0.18	0.000
Stěny (14)	50	0.95	0.00	4.32	/

Uživatelská úroveň:

Výška: 0.850 m
 Rastr: 128 x 128 Body
 Okrajová zóna: 0.000 m

Scéna s nouzovým osvětlením (EN 1838):

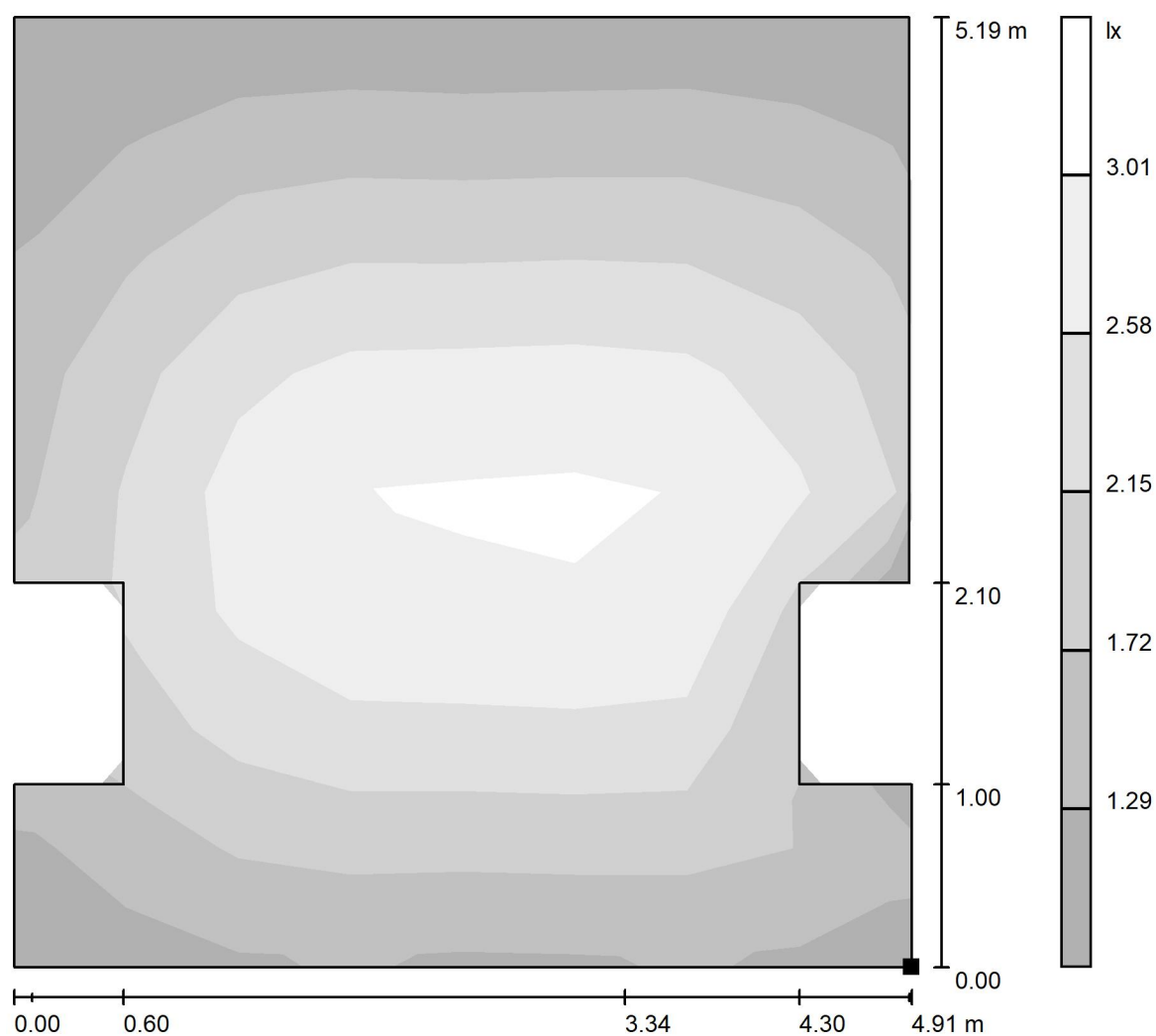
Vypočítává se pouze přímé světlo. Podíl odraženého světla se nebere v úvahu.

Kusovník svítidel

Č.	ks	Označení (Opravný faktor)	Φ (Svítidlo) [lm]	Φ (Zdroje:) [lm]	P [W]
1	1	Beghelli SpA R1124 F65 LED 11W IP65 AR SE 1/2/3H (1.000)	180	180	1.5
Celkem:			180	180	1.5

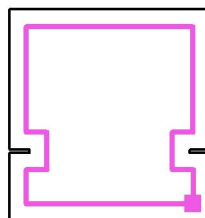
Specifický příkon: $0.04 \text{ W/m}^2 = 1.73 \text{ W/m}^2/100 \text{ lx}$ (Základní plocha: 36.42 m^2)

1.007 Pracovna-sestra / Světelná scéna 1 / Protipaniková plocha 1 / Stupně šedi (E, kolmo)



Měřítko 1 : 41

Poloha plochy v místnosti:
 Označený bod:
 (20.758 m, 28.665 m, 0.000 m)



Rastr: 8 x 8 Body

E_m [lx]
2.10

E_{min} [lx]
1.00

E_{max} [lx]
3.16

E_{min} / E_m
0.475

E_{min} / E_{max}
0.317